

Kunstzinnige therapie beeldend

In de kunstzinnige therapie beeldend worden de **scheppende** en **creatieve** vermogens aangesproken en geactiveerd ten behoeve van de eigen gezondheid.

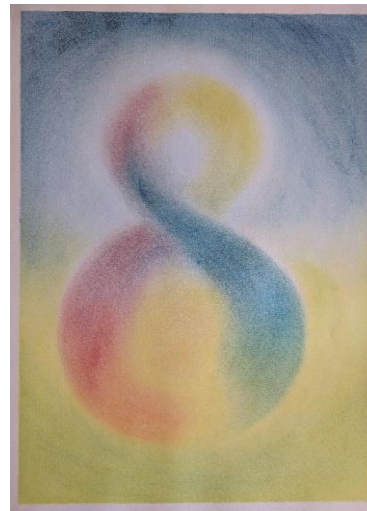
Om je gezond te kunnen manifesteren in de wereld is het belangrijk dat de drie aspecten van de menselijke ziel evenwichtig samenwerken: het **denken**, **voelen** en **willen**.

Regelmatig treden in deze samenwerking discrepanties op; onverteerde gevoelens worden “ingeslikt”, gedachtegangen blijven ronddraaien of de wil is “verlamd” en men komt niet tot handelen.

Door middel van tekenen, schilderen, boetsen en/of werken met speksteen reikt de therapeut kunstzinnige oefeningen aan die zijn afgestemd op de individuele vraag. De kunstzinnige oefeningen zijn procesgericht, het doel is niet een kunstwerk te maken, het gaat om het doorgemaakte proces. Op een

indirecte manier werk je aan jezelf, kom je innerlijk in beweging om een nieuw evenwicht te vinden tussen denken, voelen en willen.

De therapie is een kunstzinnige oefenweg om eenzijdigheden te overwinnen, maar ook om onvermoede vermogens en kwaliteiten te ontdekken. Kunstzinnige therapie beeldend kan zowel bij lichamelijke, psychische als psychosomatische klachten een helende werking hebben.



Kunstzinnige therapie beeldend wordt gegeven in periodes van 7 weken, 2 maal per week een uur, individueel in een klein groepje.

Indien dit niet mogelijk is, 1 maal per week, 14 weken.

Voorafgaand aan een therapeutische periode is er een kennismakingsgesprek en er wordt afgesloten met een evaluatiegesprek.

Verwijzing

Voor kunstzinnige therapie beeldend kunt u door de huisarts of een andere therapeut worden doorverwezen.

Duur therapie

De sessies duren een uur en vinden plaats in een ritme van 1 tot 2 maal per week.

Tarieven

Kunstzinnige therapie beeldend wordt veelal vergoed door de meeste zorgverzekeraars

vanuit de aanvullende verzekering voor alternatieve geneeswijzen. Informeert u zelf eerst bij uw verzekeraar om hier zekerheid over te krijgen.

Intake- en evaluatiegesprek € 65,-

Individuele kunstzinnige therapie beeldend in een groep (maximaal 4 personen) € 40,- per uur.

Individuele kunstzinnige therapie beeldend één op één € 65,- per uur.

Begeleiding

Hilde Jansen-van Gijlswijk, vak-therapeut – beeldend

gezondheidscentrum ATL

M: hilde.van.gijlswijk@gmail.com

Rijn en Schiekade 16, 2311 AK Leiden

www.atl-leiden.nl



KZTV



Kunstzinnige therapie beeldend

